

SQ / QX SUPPLIES

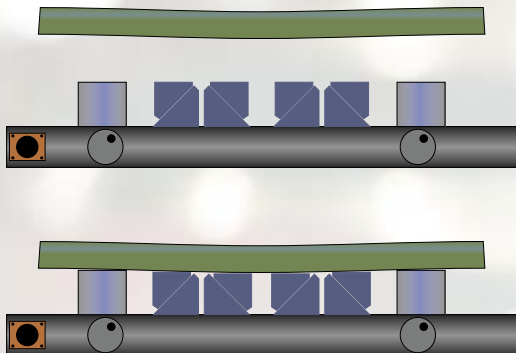
*Sinnvolles Zubehör für Elektro-Permanent
Magnetspannsysteme in Quadratpoltechnik*

FLAIG TE
Magnetsysteme

St. Georgener Str. 73 • 78739 Hardt
Tel.: +49 7422 560 0 580 • Fax: +49 7422 560 0585
E-Mail: info@flaig-te.de • www.flaign-te.de

Mobile und feste Polverlängerungen auf Ihrem Quadratpol-Spannsystem ermöglichen Ihnen das Spannen von welligen und verzogenen Metallteilen. Sie passen sich Ihrem Werkstück an und halten es sicher. Individuell können die einzelnen Berührungspunkte zwischen Magnetspannplatte und Werkstück definiert werden. Dadurch ist auch das Bohren und Bearbeiten von Innenkanten an magnetisch gespannten Werkstücken möglich. In kürzester Zeit lassen sich zusätzliche Polverlängerungen anbringen oder störende entfernen – so hat jedes Werkstück im Handumdrehen seine individuelle Spannvorrichtung. Zur Fünfseitenbearbeitung kann das Werkstück mit Polverlängerungen freigestellt werden. Über Polplatten können komplexe Strukturen schwer zu spannender Werkstücke in die magnetisch aktive Fläche eingearbeitet werden.

Unsere Polverlängerungen sind aus hochwertigem Spezialstahl gefertigt und haben beste Magnetflusseigenschaften. Technisch perfekt und langlebig.



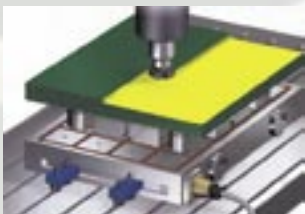
Automatische Anpassung an das Werkstück

Blechbearbeitung mit horizontaler Maschinenachse

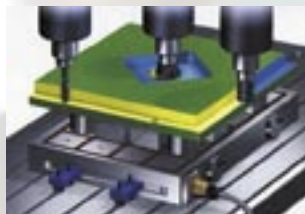


Blitzschnell Parallel

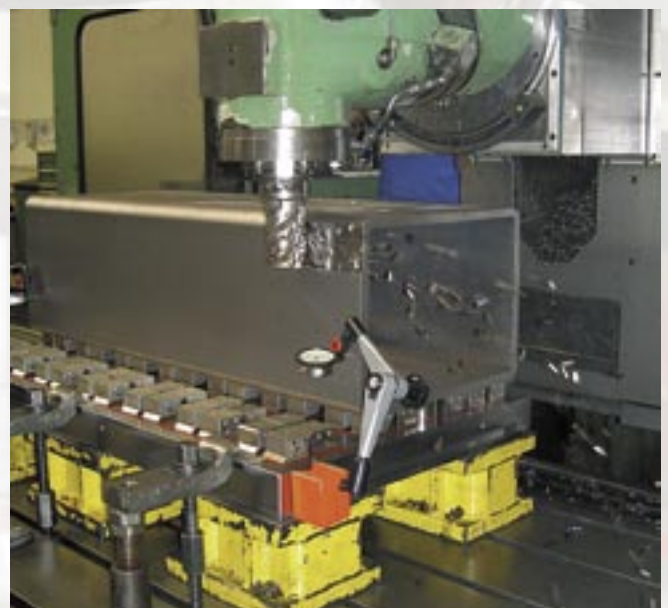
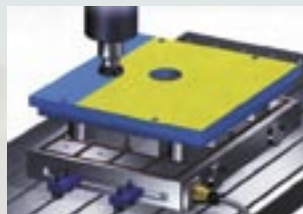
Schruppen der 1. Fläche



Wenden und Schruppen der 2. Fläche



Wenden und Schichten der 1. Fläche



Standard Polverlängerungen

Feste Polverlängerungen, werden verwendet um bei verzugsgefährdeten Materialien die Dreipunktauflage vorzugeben oder um eigensteife, flache Materialien hoch zu stellen.



Einpolig, rund

Modell	Artikel-Nr.	Abmessungen (mm)	
		Ø	H
PVR 50 H32	2410 15031	50	32 ±0,01
PVR 50 H15	2410 15031-15	50	15 ±0,01
PVR 70 H45	2410 17045	70	45 ±0,01

Befestigungsschrauben M8 im Lieferumfang

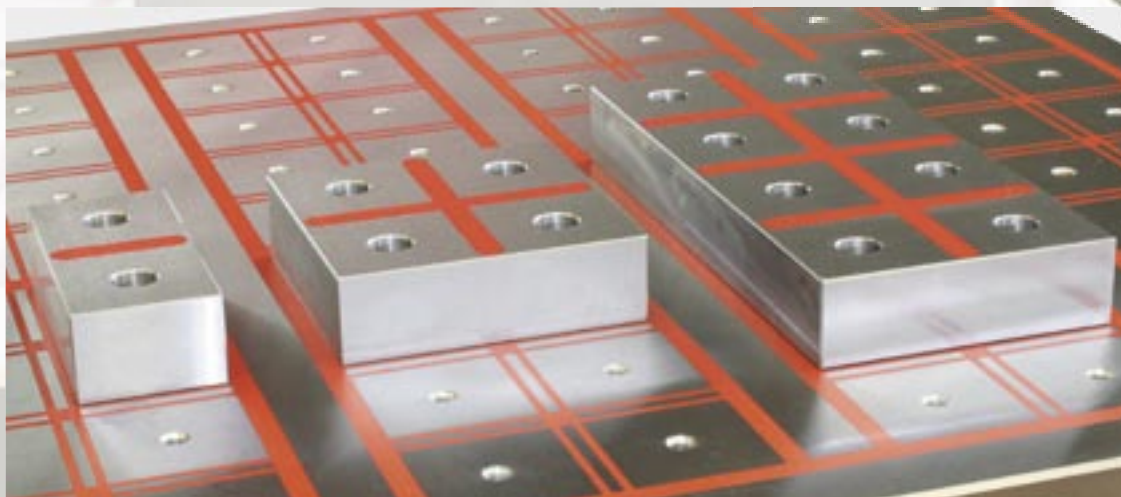
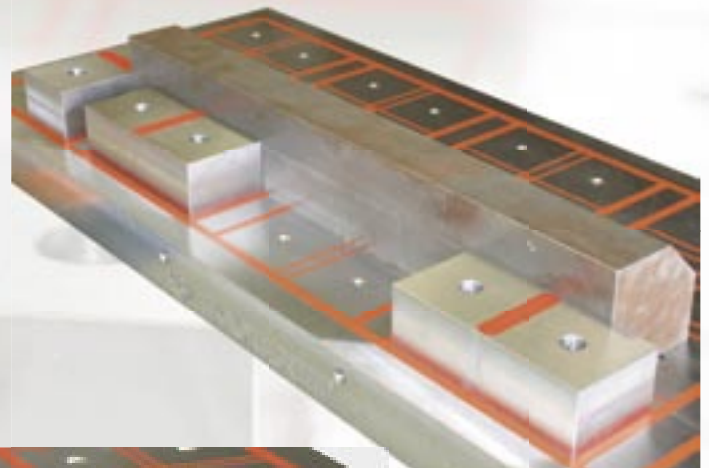
Einpolig, quadratisch

Modell	Artikel-Nr.	Abmessungen (mm)	
		L x B	H
PVQ 50 H32	2410 15032-1	50 x 50	32 ±0,01
PVQ 50 H15	2410 15032-15	50 x 50	15 ±0,01
PVQ 70 H45	2410 17045-1	70 x 70	45 ±0,01

Befestigungsschrauben M8 im Lieferumfang

Mehrfach Polplatten

Mehrfach Polplatten ermöglichen es, grossflächig magnetisch aktive Flächen mit Einarbeitungsmöglichkeiten zu schaffen. So können z.B. bei maximaler Steifigkeit Konturen und Werkstückformen in die Poloberfläche eingebracht werden. Komplexe, schwer spannbare Werkstücke aus Guss oder Stahl können so einfach in Ihre Form eingelegt werden. Ebenso kann eine vertikale, aktive Spannkante geschaffen werden um Werkstücke anzulegen oder zusätzlich zu stabilisieren. Polplatten und Mehrfachpole sind „weiche Backen“ für Ihr Spannsystem.

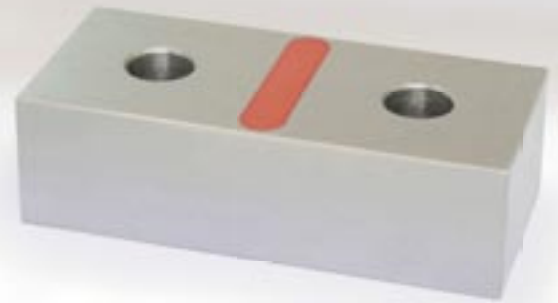
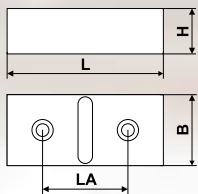


Mehrfach Polplatten

2er Polplatten

Modell	Art.-Nr.	Für Polgröße	Abmessung (mm)			
			L	B	H	LA
PP 50 H32-2	2410 15032-2	50x50mm	110,2	50	32 ±0,01	60,2
PP 50 H38-2	2410 15033-2	50x50mm	110,2	50	38 ±0,01	60,2
PP 70 H45-2	2410 17045-2	70x70mm	155,2	70	45 ±0,01	85,2
PP 70 H55-2	2410 17046-2	70x70mm	155,2	70	55 ±0,01	85,2

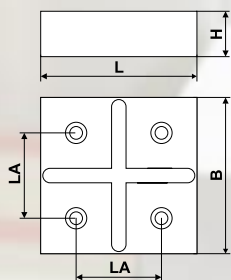
Befestigungsschrauben M8 im Lieferumfang



4er Polplatten

Modell	Art.-Nr.	Für Polgröße	Abmessung (mm)			
			L	B	H	LA
PP 50 H32-4	2410 15032-4	50x50mm	110,2	110,2	32 ±0,01	60,2
PP 50 H38-4	2410 15033-4	50x50mm	110,2	110,2	38 ±0,01	60,2
PP 70 H45-4	2410 17045-4	70x70mm	155,2	155,2	45 ±0,01	85,2
PP 70 H55-4	2410 17046-4	70x70mm	155,2	155,2	55 ±0,01	85,2

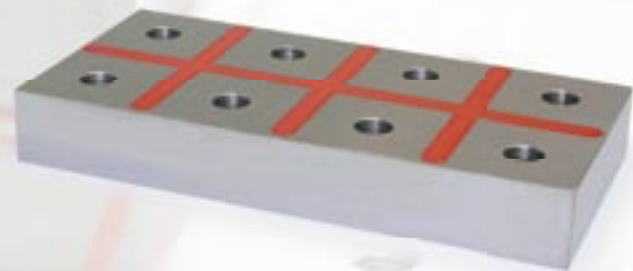
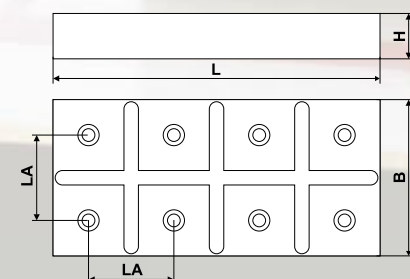
Befestigungsschrauben M8 im Lieferumfang



8er Polplatten

Modell	Art.-Nr.	Für Polgröße	Abmessung (mm)			
			L	B	H	LA
PP 50 H32-8	2410 15032-8	50x50mm	230,6	110,2	32 ±0,01	60,2
PP 50 H38-8	2410 15033-8	50x50mm	230,6	110,2	38 ±0,01	60,2
PP 70 H45-8	2410 17045-8	70x70mm	325,6	155,2	45 ±0,01	85,2
PP 70 H55-8	2410 17046-8	70x70mm	325,6	155,2	55 ±0,01	85,2

Befestigungsschrauben M8 im Lieferumfang



Mehrfach Polplatten bieten wir Ihnen in geschliffener Höhe zur Verwendung mit den passenden mobilen Polverlängerungen oder alternativ mit 6 bzw. 10 mm Aufmass zum Einbringen eigener Konturen, Kanten oder Prismen. Sonderpolplatten bieten wir Ihnen mit der benötigten Anzahl von Polen und in gewünschter Höhe – Fragen Sie uns!

Mehrfach Polplatten mit Bohrbuchsen

Zum wiederholgenauen Aufbau auf QX Spannsystemen bieten wir Ihnen alle Polplatten optional mit rückseitigen Passungen und Bohrbuchsen an. Kundenseitig müssen dann die entsprechenden Gegenpassungen ($\text{\O}15\text{mm}/\text{m6}$) in die Magnetspannplatte eingebracht werden, so können wiederkehrende Werkstücke in der vorbereiteten Position gespannt werden.

Lieferumfang:

Ausgewählte Standard Polplatte + Einarbeitung + Bohrbuchsen + Schrauben + Zeichnung zum Einbringen der Gegenpassung in die Magnetplatte

Modell	Artikel-Nr.	Abmessungen (mm)	
		$\text{\O} \times \text{H}$	\O Bohrung
Bohrbuchsen	2450 001	15m6 x 10	10

Gewünschte Standardpolplatte muss mitbestellt werden!



Mehrfach Polplatten mit Anschlagkante

Polplatten mit Anschlagkante ermöglichen schnelles Einlegen und schützen magnetisch schlecht spannbare Teile vor dem Abrutschen

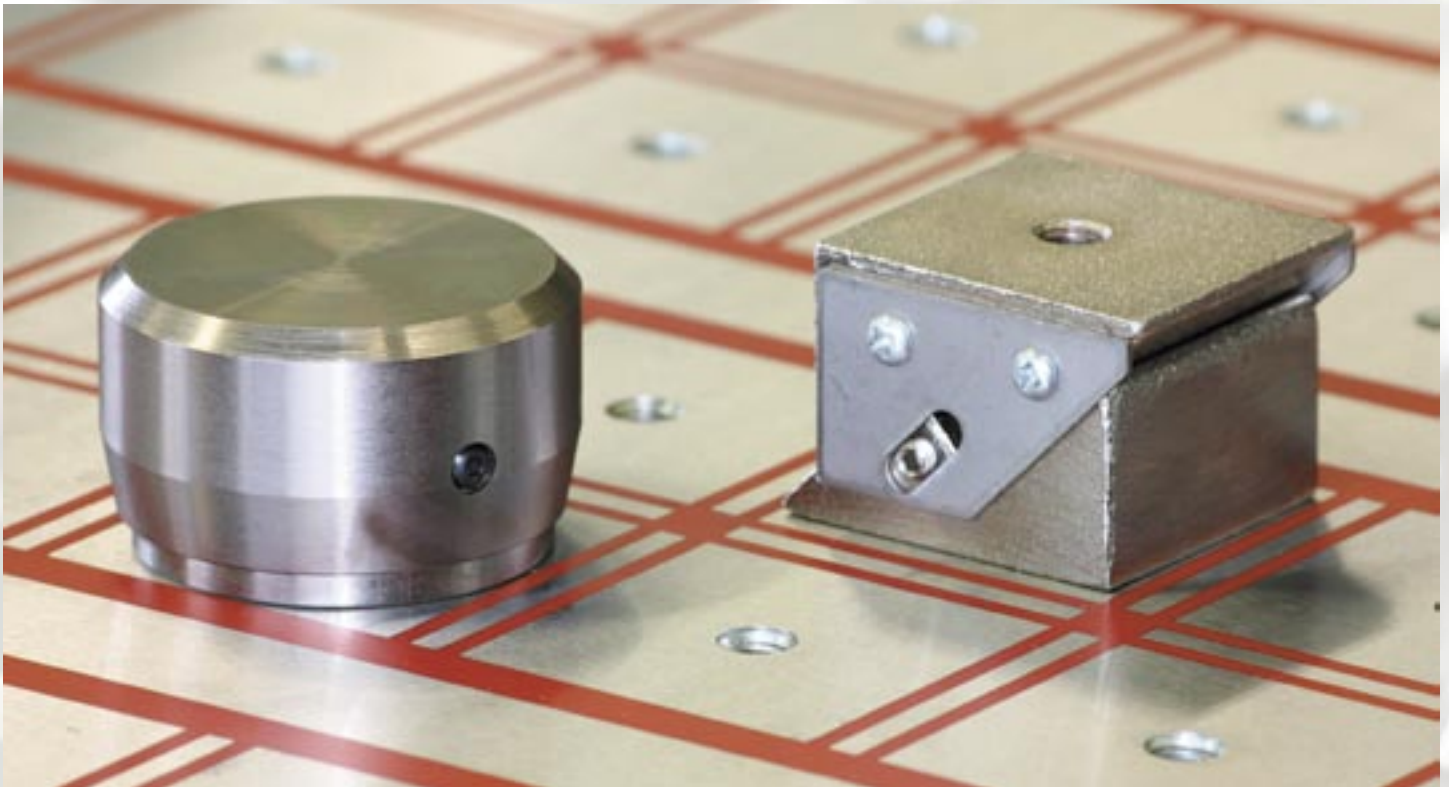
Modell	Artikel-Nr.	Abmessungen (mm)	
		Fläche	H + Anschlag
PP 50 H32+6-2	2410 15035-2	110,2 x 50	32+6
PP 50 H32+6-4	2410 15035-4	110,2 x 110,2	32+6
PP 70 H45+10-2	2410 17048-2	155,2 x 70	45+10
PP 70 H45+10-4	2410 17048-4	155,2 x 155,2	45+10

Befestigungsschrauben M8 im Lieferumfang



Mobile Polverlängerungen

Mobile Polverlängerungen werden verwendet, um Werkstücke vollflächig zu spannen, ohne diese gleichzeitig zu verziehen. Das federn gelagerte Oberteil der mobilen Polverlängerung legt sich beim Einschalten durch die Kraft des Magnetfeldes an das Werkstück an und stabilisiert es, ohne das Werkstück nach unten zu ziehen. Speziell für die Bearbeitung großflächiger Teile hat sich die Spannung auf Magnetplatten mit mobilen Polverlängerungen als die beste Technik durchgesetzt.

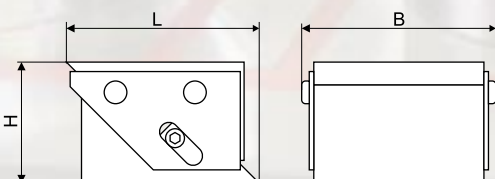


MP Mobile Standard Polverlängerungen

Mobile Standard Polverlängerungen in quadratischer Ausführung werden mittels eines Inbusschlüssels auf die Magnetplatte geschraubt, die Oberfläche ist gestraht und elektrolytisch vernickelt. Standard Polverlängerungen mobil, werden verwendet, um Werkstücke vollflächig und verzugsfrei zu spannen. Über die schiefe Ebene fährt das obere Teil der Polverlängerung auf das Niveau des Werkstücks und versteift dieses ohne Niederzug.

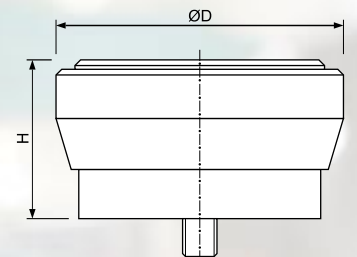
Modell	Art.-Nr.	Abmessung (mm)		
		L	B	H
MP 50	2410 35032	50	50	32 +4/-2
MP 70/75	2410 37045	110,2	50	45 +5/-4

Mit integrierter Befestigungsschraube M8



RMP Polverlängerungen

Mobile Polverlängerungen Typ RMP, werden einfach von Hand über den angedrehten Gewindezapfen (M8x10mm) auf die Magnetplatte geschraubt. Die Oberfläche der RMP Polverlängerung ist komplett bearbeitet und chemisch vernickelt. Die magnetische Leistung ist gegenüber der quadratischen Standardpolverlängerung um ca. 20% höher und die geschlossene Bauart verhindert weitgehend das Eindringen von Schmutz und Spänen. Das runde Design generiert einen rein vertikalen Hub.

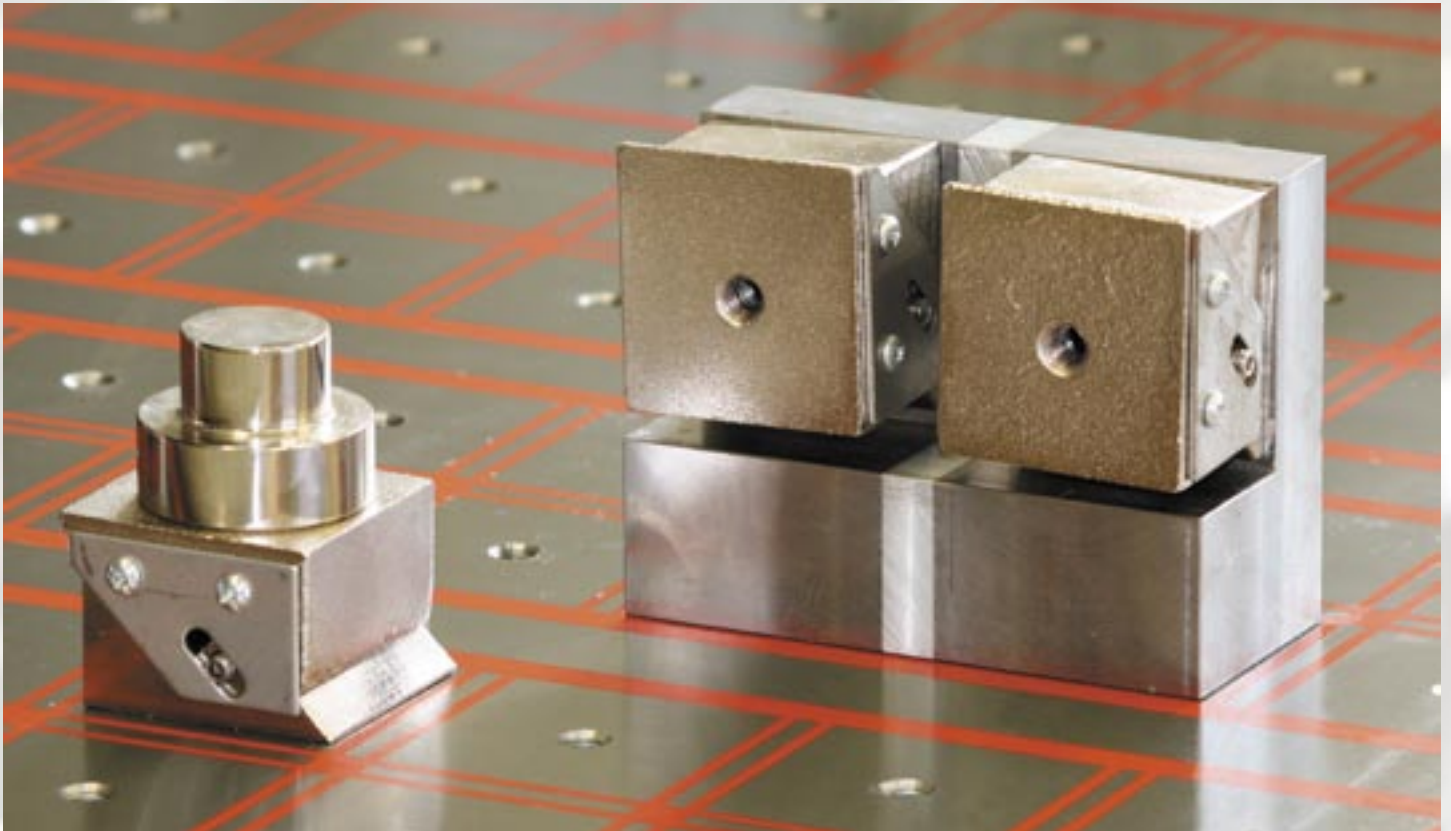


Modell	Art.-Nr.	Abmessung (mm)		Gewicht (kg)
		ØD	H	
RMP 76	2420 076	76	45 ±3	1
Geeignet für Polteilung 70+75 mm				

Modell	Art.-Nr.	Abmessung (mm)		Gewicht (kg)
		ØD	H	
RMP 57	2420 057	57	32 ±2,5	0,5
Geeignet für Polteilung 50 mm				



Polverlängerungen in Sonderformen



Auf Kundenwunsch fertigen wir Polverlängerungen in allen technisch sinnvollen Formen an. Fragen Sie uns!

MCU-FS *Sicherheitsfußschalter*

Sicherheitsfußschalter mit mechanischer Zweifachbetätigung. Der Fußschalter ist steckfertig für den Anschluss an der TMMCU-Plus Steuerung vorbereitet, er ermöglicht Ihnen, Werkstücke beidhändig aufzulegen und das Magnetspannsystem per Fuß ein oder aus zu schalten. Insbesondere bei der Fertigung von Serenteilen und bei Vertikalaufspannungen steigern Sie somit Effektivität und Sicherheit.

Modell	Art.-Nr.	Abmessung (mm)	Gewicht (kg)
MCU-FS	2411 010	150 x 150 x 200	6

