

HEBEN • SPANNEN • HALTEN



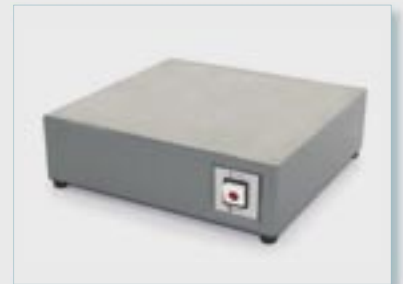
ZUBEHÖR

FLAIG TE
Magnetsysteme

Im nachfolgenden Kapitel finden Sie Zubehör wie Entmagnetisiergeräte, Spannungsversorgungen und Umpolsteuergeräte zu unseren Magnetssystemen.

Seite 141 - 143

Entmagnetisiergeräte



Seite 144

Spannungsversorgungen



Seite 145 - 146

Umpolsteuergeräte



Entmagnetisiergeräte

Entmagnetisiergeräte entfernen ungewollten Magnetismus aus Werkstücken und Werkzeugen. Ungewollter Magnetismus kann in Teilen bleiben, die absichtlich oder auch zufällig einem Magnetfeld ausgesetzt waren. In der Praxis sind dies zumeist Werkzeuge, Schraubstöcke und kleinere Werkstücke, aber auch große Werkzeugplatten. Je zäher und härter ein Werkstoff ist, desto anfälliger ist er auf Grund seiner dichten Oberflächenstruktur für das Bewahren von Restmagnetismus. Bei magnetisierten Werkstücken sind, sowie auch bei Dauermagneten, die Moleküle des Werkstoffes in eine Richtung ausgerichtet. Unter Entmagnetisierung versteht man diese Ausrichtung zu beseitigen. Man erreicht dass indem man das Werkstück einem abnehmenden, magnetischen Wechselfeld aussetzt. In der Praxis wird das durch folgende Geräte realisiert.

Umpolsteuergeräte

Umpolsteuergeräte werden in Verbindung mit elektromagnetischen und elektro-permanent magnetischen Aufspannvorrichtungen eingesetzt. Sie entmagnetisieren das Werkstück direkt beim Ausschalten der Spannvorrichtung. Alle unsere Magnetspannplatten sind mit Entmagnetisierzyklen ausgestattet.



Platten-Entmagnetisiergeräte

Bei Platten-Entmagnetisiergeräte wird das Werkstück langsam, mit konstanter Geschwindigkeit über die Polfläche geführt und dabei entmagnetisiert. Für große Werkstücke die schlecht zu handhaben sind verwendet man Handgeräte die ähnlich einem Bügeleisen über das Werkstück geführt werden.

Tunnel-Entmagnetisiergeräte

Tunnel-Entmagnetisiergeräte werden hauptsächlich in Verbindung mit Förderbändern verwendet. Das Werkstück muss mit konstanter Geschwindigkeit durch den Tunnel geführt werden.



Zur Auswahl des richtigen Entmagnetisiergerätes für automatisierte Anwendung sind folgende Angaben notwendig: Materialabmessung, Materialzusammensetzung, Materialstärke und benötigte Geschwindigkeit. Für Kleinserien und Einzelteile steht ein breites Spektrum an Standardgeräten zur Verfügung.

DM Platten Entmagnetsiergerät

DM Platten Entmagnetisiergeräte sind hochwertige, moderne Geräte mit 100% Einschalt-dauer und einem einzigartigen System, welches die Feldintensität der Größe bzw. dem Volumen des Werkstückes anpasst, wodurch ein geringer StandBy-Verbrauch und eine hohe Entmagnetisierungsqualität erreicht wird. DM Entmagnetisiergeräte können auch als Unter- oder Überbandgerät eingesetzt werden. Die Werkstücke werden von Hand oder per Förderband über die Polplatten geführt. Masseteile können in einem nicht magnetischen Behälter gesammelt und über die Polflächen geführt werden.



Modell	Art-Nr.	Polfläche (mm)	Bauhöhe (mm)	Gewicht (kg)	ED	Leistung* (W)
DM-3	3010 2517	250x165	75	11	100%	350
DM-4	3010 2827	280x266	75	14	100%	350
DM-5	3010 4028	400x286	75	19	100%	350

Andere Abmessungen und Sonderbauformen auf Anfrage



ENTMAGNETISIERGERÄTE

DMS Platten Entmagnetisiergerät

DMS Platten Entmagnetisiergeräte sind klassisch stabile, leistungsstarke und kostengünstige Geräte für gelegentlichen Einsatz, Sie werden vor allem im Werkzeug - und Vorrichtungsbau verwendet. Die Werkstücke werden von Hand einfach über die Polplatten geführt. Masseteile können in einem nicht magnetischen Behälter gesammelt und über die Polflächen geführt werden.

Art-Nr.	Polfläche (mm)	Bauhöhe (mm)	Gewicht (kg)	ED	Leistung (VA)
9010 1612	160x120	115	5.5	10 min.	300
9010 2217	220x170	122	12	10 min.	660

Andere Abmessungen und Sonderbauformen auf Anfrage

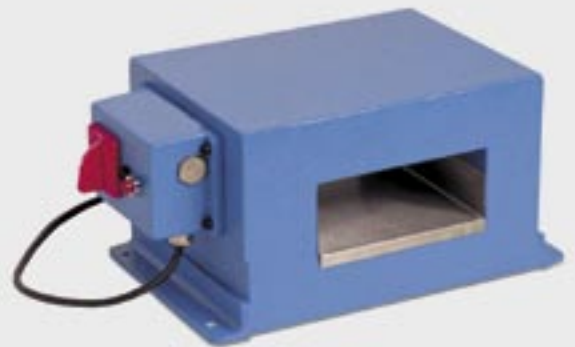


TUNNEL Entmagnetisiergeräte

Tunnel-Entmagnetisiergeräte, finden Verwendung in automatisierten und teilautomatisierten Arbeitsabläufen, sowie zum Entmagnetisieren von Rohren, Stangen usw. Die Werkstücke müssen mit konstanter Geschwindigkeit durch den Tunnel geführt werden.

Art-Nr.	Tunnelöffnung (mm)	Aussenmaße (mm)	Gewicht (kg)	ED	Leistung (VA)
9011 1560	150x60	200x250x160	27	100%	870
9011 2010	200x100	200x330x230	45	100%	2300
9011 4020	400x200	570x370x350	115	100%	3500

Andere Abmessungen und Sonderbauformen auf Anfrage



HAND Entmagnetisiergerät

Hand-Entmagnetisiergeräte finden Verwendung zum Entmagnetisieren von Großteilen oder Werkstücken, die aus anderen Gründen nicht zum Gerät geführt werden können, z.B.: Spritzgussformen, Stanzwerkzeuge, aufgebaute Schraubstöcke, eingespannte Werkzeuge usw.

Art-Nr.	Polfläche (mm)	Bauhöhe (mm)	Gewicht (kg)	ED	Leistung (VA)
9012 1210	120x100	180	4	10 min.	1300



MGSIV Netzgeräte

MGSIV-Einphasen-Netzgeräte, sind Gleichspannungsversorgungen nach DIN EN 61131-2, ausgeführt nach DIN EN VDE 61558, VDE 0570/Teil 2-6, mit angebautem Siliziumbrückengleichrichter und Kondensatorglättung, Sekundär-Sicherung und LED Betriebsanzeige. Die Restwelligkeit ist kleiner 5%, der Anschluss erfolgt über Klemmen.

MGSIV 24 V

Art-Nr.	Nennstrom (A)	Spannung (V)	Leistung (W)	Abmessungen (mm)			Gewicht (kg)
				L	B	H	
9020 2401	1,5	24	36	120	100	75	1,4
9020 2403	3	24	72	133	110	85	1,8
9020 2405	5	24	120	133	120	85	2,7
9020 2410	10	24	240	172	150	130	5,2
9020 2415	15	24	360	172	173	130	7,6

MGSIV 12 V

Art-Nr.	Nennstrom (A)	Spannung (V)	Leistung (W)	Abmessungen (mm)			Gewicht (kg)
				L	B	H	
9020 1210	1	12	12	105	90	70	1
9020 1215	1,5	12	18	160	94	63	1,5
9020 1225	2,5	12	30	160	94	63	2



DRP Schaltnetzteil

DRP Einphasen-Schaltnetzteile sind Gleichspannungsversorgungen nach EN 60950, ausgeführt nach DIN VDE 0570 und UL 508. Die Ausgangsspannung ist auf 24 V stabilisiert und kann über einen Trimmer um ± 1 V geregelt werden. Das Gerät in IP-00 für Hutschienenaufbau verfügt über eine LED Betriebsanzeige und Anschlussklemmen.



Modell	Art-Nr.	Leistung VA	U-Primär VAC	U-Sekundär VDC	Abmessungen (mm)			Gewicht (kg)
					L	B	H	
DRP 24-60	9021 24060	60	85-264	24	78	56	93	0,35
DRP 24-120	9021 24120	120	115/230	24	66	100	125	0,65
DRP 24-240	9021 24240	240	85-264	24	125	100	125	1,1
DRP 24-480	9021 24480	480	115/230	24	227	100	125	2,6

Umpolsteuergeräte

Elektro- und Elektro-Permanent Magnetspannplatten werden an Umpolsteuergeräten betrieben. Diese Geräte ermöglichen es die Haftkraft zu regulieren und Werkstücke zu entmagnetisieren. Umpolsteuergeräte können als Schaltschrankeinbau- oder Tischgerät geliefert werden. Es ist auf die Spannung und die Leistung des Magneten zu achten. Elektro- und Elektro-Permanentsysteme sind untereinander nicht kompatibel. Zur Auswahl des richtigen Gerätes beraten wir Sie gerne.

USG-TG Umpolsteuergeräte

USG-TG Umpolsteuergeräte im Tischgehäuse sind optimal für den nachträglichen Aufbau von Elektromagnetspannplatten mit geringem Installationsaufwand. Das Gerät wird einfach an 230V Netzspannung angesteckt, Netzkabel mit Schuko-Stecker und Handbedienteil sind im Lieferumfang enthalten.



Modell	Art-Nr.	Leistung (W)	Abmessungen (mm)			Gewicht (kg)
			L	B	H	
USG-TG 250	9050 0250	250	330	180	140	9
USG-TG 400	9050 0400	400	330	180	140	11
USG-TG 700	9050 0700	700	350	180	140	15
USG-TG 1000	9050 1000	1000	350	240	140	18
USG-TG 1500	9050 1500	1500	350	240	140	22

Technische Daten:

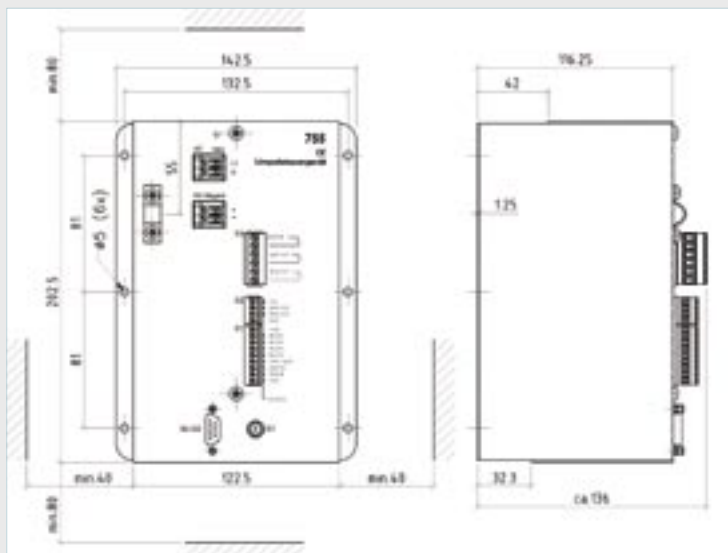
Anschlussspannung 230V /50 HZ
Ausgangsspannung 0-110 V DC
Gehäuse IP 44 / Schutzklasse 1
100% ED ,0-40 ° C
Freigabekontakt für Maschinensicherung
Leistungen bis 1,5 KW
Handbedienteil 100x115x40mm
Kabellänge 5 m zur Steuereinheit -steckbar

USG-EB Umpolsteuergeräte

USG-EB 755 Umpolsteuergerät für Schaltschrankeinbau. Optimal für maximale Einbindung von Elektro- und Elektro-Permanentmagneten in die Maschinensteuerung und daher auch bestens geeignet für Handlings- und Aushebemagnete. Wahlweise können alle Betriebsparameter über eine RS 232 Schnittstelle programmiert werden.

Technische Daten:

Anschlussspannung 230V /50 HZ
 Gehäuse IP 20 in Einbauform
 Schutzklasse 1, 100% ED , 0-40 ° C
 Kurzschlussfest
 Potentialfreie Kontakte für Zustandsanzeige
 Potentialfreie Eingänge für alle Befehle
 Haftkraft in 6,8 oder 16 Stufen anwählbar
 Leistungsteile zuschaltbar



Modell	Art.-Nr.	Ausgangsspannung	Magnetstrom max. *	Abmessungen (mm)			Gewicht (g)
				L	B	H	
USG-EB 755-24	9040 0024	24 V DC	6 A	143	202	136	3
USG-EB 755-110	9040 0110	110 V DC	6 A	143	202	136	3
USG-EB 755-220	9040 0220	220 V DC	6 A	143	202	136	3
USG-EB 755-210 EP	9040 1210	210 V DC EP	10 A Impuls	143	202	136	3

EB-755 Zubehör

Je nach Anforderung an die Anwendung des USG-EB 755 bieten wir das passende Zubehör: **Handbedienteil HB-755** zur manuellen Ansteuerung, mit den Befehlen Magnetisieren, Entmagnetisieren und Haftkraftregulierung.

Netzdrossel NT-755 muss verwendet werden, wenn das USG-EB 755 als Einzelkomponente den EMV Bestimmungen unterliegt.

GH-IP55-755 Metallgehäuse IP 55, auf Wunsch bekommen sie die USG755-EB Steckerfertig montiert geliefert.

Modell	Art.-Nr.	Abmessung (mm)		
		L	B	H
HB-755	9040 0001	125	80	60
NT-755	9040 0002	80	60	122
GH-IP55-755	9040 0003	400	300	200



USG-ST Umpolsteuergeräte

USG-ST Umpolsteuergeräte im Tischgehäuse sind speziell für den Einsatz mit den Modellen SQ, QX, TPF, RPC konzipiert. Diese finden sie auf den Seiten 67 - 78.



Technische Daten:

Anschlussspannung 230V/400 /50 Hz
 Ausgangsspannung Impuls
 Gehäuse IP 44 / Schutzklasse 1
 100% ED, 0-40 ° C
 Freigabekontakt für Maschinensicherung

Modell	Art.-Nr.	Abmessung (mm)			Spannung (V)	Gewicht (kg)	Für Magnet Typ (Seite)
		L	B	H			
ST100F	9050 1100	135	135	75	230 / 50 Hz	0,8	SQ/QX S.70-78
ST100R	9050 1110	135	135	75	230 / 50 Hz	0,8	TFP S.68
ST200F	9050 1200	331	275	85	230/480 50 Hz	5,4	SQ/QX S.70-78
ST200R	9050 1210	331	275	85	230/480 50 Hz	5,4	TFP7 + RPC S.67-69
ST-HB	9050 0001	135	90	40	-	0,2	-