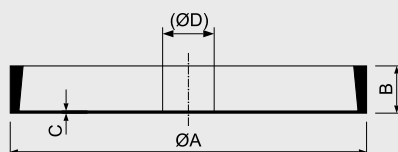


Gummiummantelte Flachgreifer + Zubehör

ZUBEHÖR Flachgreifer

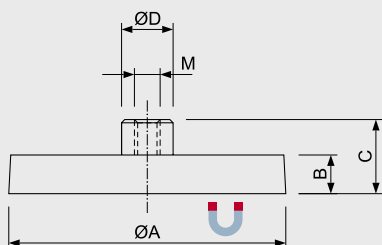
Gummilippe als Schutzüberzug für Flachgreifer auch mit Loch.



Art-Nr.	Abmessungen in mm			
	A (Ø)	B	C	D (Ø)
4052 052	52	6	0,5	-
4052 059	59	6	0,5	-
4052 065	65	8	0,5	-
4052 083	83	11	0,5	-
4053 050	52	6	0,5	20
4053 063	65	8	0,5	20
4053 080	83	11	0,5	24
4053 104	104	12	0,5	34

NDFEB Gummiummantelte Flachgreifer

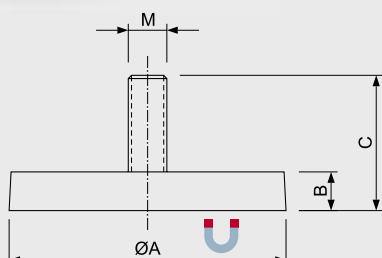
Flachgreifer aus NdFeB, Gummimantel schwarz mit Gewindebuchse.



Art-Nr.	Abmessungen in mm				Gewinde (M)	Haftkraft (N)	Gewicht (g)	Temperatur (°C)
	Ø A	B	C	Ø D				
4054 12	12	7	14,8	8	M4	10	6	60
4054 22	22	6	11,5	8	M4	50	13	60
4054 31	31	6	11,5	8	M4	75	22	60
4054 43	43	6	10,5	8	M4	85	30	60
4054 66	66	8,5	15	10	M5	180	105	80
4054 88	88	8,5	17	12	M8	420	192	80

NDFEB Gummiummantelte Flachgreifer

Flachgreifer aus NdFeB, Gummimantel schwarz mit Gewindezapfen.

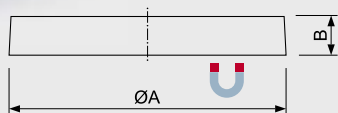


Art-Nr.	Abmessungen in mm			Gewinde (M x L)	Haftkraft (N)	Gewicht (g)	Temperatur (°C)
	Ø A	B	C				
4055 22	22	6	12,5	M4 x 6,5	50	11	60
4055 43	43	6	21	M6 x 15	85	32	80
4055 66	66	8,5	23,5	M8 x 15	180	107	80
4055 88	88	8,5	23,5	M8 x 15	420	193	80

Tip:

Gummiummantelte Flachgreifer bringen maximalen Halt gegen Schiebekräfte und können auf lackierten Blechflächen verwendet werden ohne die Oberfläche zu beschädigen.

Gummiummantelte Flachgreifer



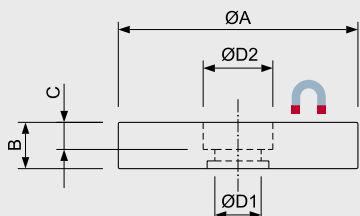
NDFEB Gummiummantelte Flachgreifer

Flachgreifer aus NdFeB, Gummimantel schwarz.

Art-Nr.	Abmessungen in mm		Haftkraft (N)	Gewicht (g)	Temperatur (°C)
	$\varnothing A$	B			
4056 22	22	6	50	9,5	60
4056 31	31	6	75	25	60
4056 43	43	6	85	28	60

NDFEB Gummiummantelte Flachgreifer

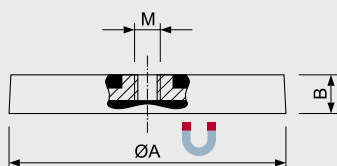
Flachgreifer aus NdFeB, Gummimantel schwarz mit Zylinderbohrung.



Art-Nr.	Abmessungen in mm					Haftkraft (N)	Gewicht (g)	Temperatur (°C)
	$\varnothing A$	B	C	$\varnothing D1$	$\varnothing D2$			
4057 31	31	6	3,5	6	9	75	20	60
4057 57	57	7,6	3,3	8	25,3	175	77	60
4057 66	66	8,5	3,2	5,5	25	210	100	60

NDFEB Gummiummantelte Flachgreifer

Flachgreifer aus NdFeB, Gummimantel schwarz mit Innengewinde.

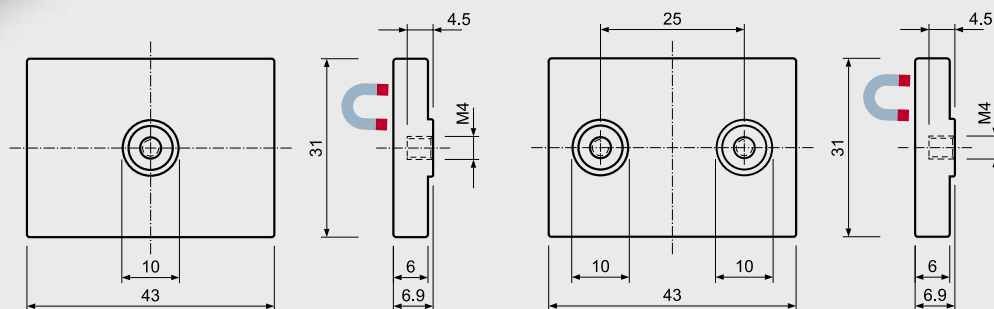


Art-Nr.	Abmessungen in mm		Gewinde (M)	Haftkraft (N)	Gewicht (g)	Temperatur (°C)
	A (\varnothing)	B				
4058 22	22	6	M4	35	9	60
4058 31	31	6	M5	75	21	60
4058 43	43	6	M4	85	29	60
4058 66	66	8,5	M6	180	100	80
4058 88	88	8,5	M6	420	186	80

Gummiummantelte Flachgreifer

NDFEB Gummiummantelte Flachgreifer

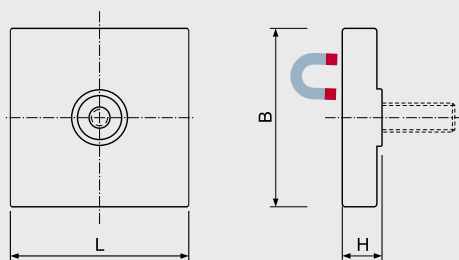
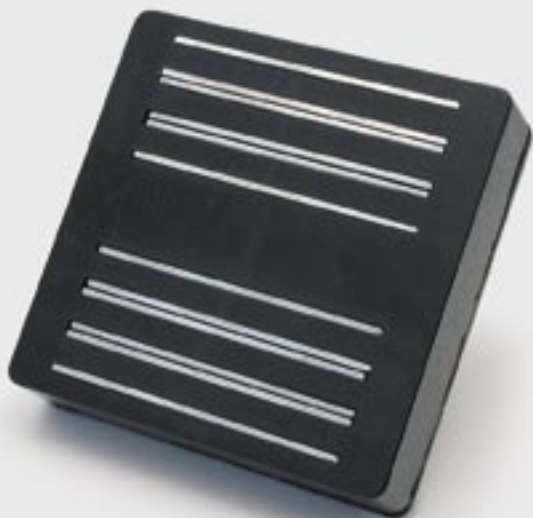
Flachgreifer aus NdFeB, Gummimantel schwarz mit Innengewinde, rechteckig.



Art-Nr.	Gewinde (M)	Haftkraft (N)	Gewicht (g)	Temperatur (°C)
4059 01	M4	90	27	60
4058 02	2 x M4	90	28	60

LAMAG Lamellenmagnete

Lamellenmagnete haften durch beweglich gelagerte Lamellen auch auf unebenen Flächen (reduzierte Haftkraft). Es gibt sie in 2 Ausführungen: Typ A mit Gewindezapfen und Typ B mit integrierter Mutter.



Art-Nr.	Ausführung	Abmessungen in mm			Gewinde (M)	Haftkraft (N)	Gewicht (g)	Temperatur (°C)
		L	B	H				
4060 01	Typ A	58	58	19,5	M6 x 22,5	300	125	50
4060 02	Typ B	58	58	19,5	M6	300	119	50