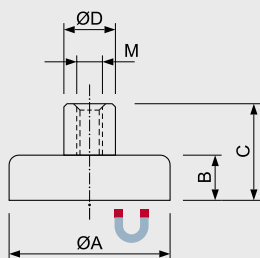


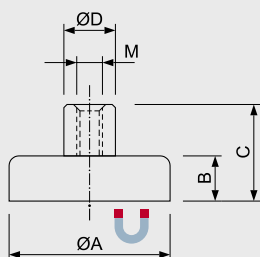
Hartferrit Flachgreifer



HARTFERRIT Flachgreifer

Flachgreifer aus Hartferrit mit Gewindebuchse, verzinkt.

Art-Nr.	Abmessungen in mm				Gewinde (M)	Haftkraft (N)	Gewicht (g)	Temperatur (°C)
	Ø A	B	C	Ø D				
4035 01006	10	4,5	11,5	6	M3	4	3	200
4035 01306	13	4,5	11,5	6	M3	10	4	200
4035 01606	16	4,5	11,5	6	M3	18	6	200
4035 02006	20	6	13	6	M3	30	11	200
4035 02508	25	7	15	8	M4	40	20	200
4035 03208	32	7	15	8	M4	80	31	200
4035 03608	36	7,7	16	8	M4	100	42	200
4035 04008	40	8	16,5	8	M4	125	57	200
4035 04010	40	8	18	10	M5	125	59	200
4035 04708	47	9	17	8	M4	180	86	200
4035 04712	47	9	21	12	M6	180	91	200
4035 05008	50	10	18,5	8	M4	220	105	200
4035 05012	50	10	22	12	M6	220	111	200
4035 05708	57	10,5	18,5	8	M4	280	147	200
4035 05712	57	10,5	22,5	12	M6	280	153	200
4035 06308	63	14	22	8	M4	350	228	200
4035 06315	63	14	30	15	M8	350	245	200
4035 08012	80	18	28,5	12	M6	600	477	200
4035 08020	80	18	34	20	M10	600	499	200
4035 10022	100	22	43	22	M12	900	956	200
4035 12525	125	26	50	25	M14	1300	1720	200

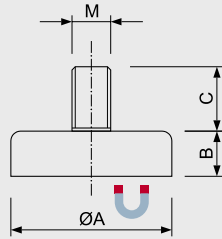


HARTFERRIT Flachgreifer

Flachgreifer aus Hartferrit mit Gewindebuchse in einem Edelstahlgehäuse. Die Systeme mit Edelstahlgehäuse eignen sich besonders für Räume mit speziellen Hygienevorschriften. Ebenso besitzen sie eine hervorragende Resistenz gegen Chemikalien und können deshalb auch bei galvanischen Anwendungen eingesetzt werden. Außerdem wird eine höhere Temperaturbeständigkeit erreicht.

Art-Nr.	Abmessungen in mm				Gewinde (M)	Haftkraft (N)	Gewicht (g)	Temperatur (°C)
	Ø A	B	C	Ø D				
4036 25	25	7	16	8	M5	32	20	220
4036 32	32	7	16	8	M5	64	31	220
4036 40	40	8	16,5	8	M5	100	56	220
4036 50	58	10	18,5	8	M5	175	105	220
4036 63	63	14	22	8	M5	280	228	220

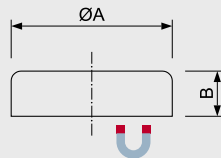
Hartferrit Flachgreifer



HARTFERRIT Flachgreifer

Flachgreifer aus Hartferrit mit Gewindezapfen, verzinkt.

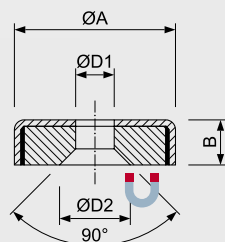
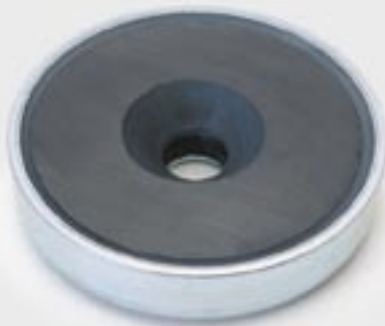
Art-Nr.	Abmessungen in mm			Gewinde (M)	Haftkraft (N)	Gewicht (g)	Temperatur (°C)
	Ø A	B	C				
4037 1007	10	4,5	7	M3	4	2	200
4037 1308	13	4,5	7	M3	10	3	200
4037 1607	16	4,5	7	M3	18	5	200
4037 1606	16	4,5	6	M4	18	5	200
4037 2007	20	6	7	M3	30	10	200
4037 2030	20	6	30	M6	30	15	200
4037 2508	25	7	8	M4	40	19	200
4037 2515	25	7	15	M5	40	20	200
4037 2520	25	7	20	M6	40	22	200
4037 3208	32	7	8	M4	80	30	200
4037 3212	32	7	12	M6	80	31	200
4037 3210	32	7	10	M8	80	32	200
4037 4708	47	9	8	M6	180	85	200
4037 5708	57	10,5	8	M6	280	146	200
4037 6315	63	14	15	M6	350	233	200



HARTFERRIT Flachgreifer

Flachgreifer aus Hartferrit, verzinkt.

Art-Nr.	Abmessungen in mm		Haftkraft (N)	Gewicht (g)	Temperatur (°C)
	Ø A	B			
4038 010	10	4,5	4	2	200
4038 013	13	4,5	10	3	200
4038 016	16	4,5	18	5	200
4038 020	20	6	3	10	200
4038 025	25	7	40	18	200
4038 032	32	7	80	29	200
4038 036	36	7,7	100	39	200
4038 040	40	8	125	55	200
4038 047	47	9	180	84	200
4038 050	50	10	220	102	200
4038 057	57	10,5	280	141	200
4038 063	63	14	350	226	200
4038 080	80	18	600	468	200
4038 100	100	22	900	915	200
4038 125	125	26	1300	1680	200

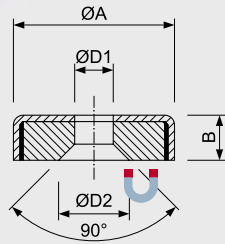


HARTFERRIT Flachgreifer

Flachgreifer aus Hartferrit mit Bohrung und Senkung, verzinkt.

Art-Nr.	Abmessungen in mm				Haftkraft (N)	Gewicht (g)	Temperatur (°C)
	Ø A	B	Ø D1	Ø D2			
4039 16	16	4,5	3,5	6,5	14	47	200
4039 20	20	6	4,2	9,4	27	9	200
4039 25	25	7	5,5	11,5	36	17	200
4039 32	32	7	5,5	11,5	72	27	200
4039 40	40	8	5,5	11,5	90	52	200

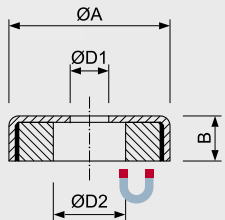
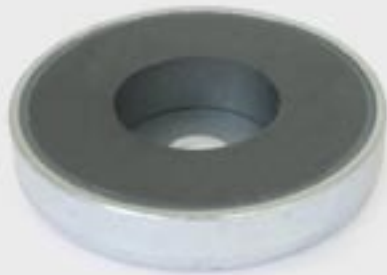
Hartferrit Flachgreifer



HARTFERRIT Flachgreifer

Flachgreifer aus Hartferrit mit Bohrung und Senkung im Edelstahlgehäuse. Die Systeme mit Edelstahlgehäuse eignen sich besonders für Räume mit speziellen Hygienevorschriften. Ebenso besitzen sie eine hervorragende Resistenz gegen Chemikalien und können deshalb auch bei galvanischen Anwendungen eingesetzt werden. Außerdem wird eine höhere Temperaturbeständigkeit erreicht.

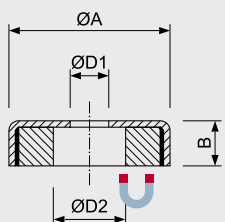
Art-Nr.	Abmessungen in mm				Haftkraft (N)	Gewicht (g)	Temperatur (°C)
	Ø A	B	Ø D1	Ø D2			
4040 20	20	6	4,2	9,4	22	9	220
4040 25	25	7	5,5	11,5	29	17	220
4040 32	32	7	5,5	11,5	58	27	220
4040 40	40	8	5,5	11,5	72	52	220



HARTFERRIT Flachgreifer

Flachgreifer aus Hartferrit mit Zylinderbohrung, verzinkt.

Art-Nr.	Abmessungen in mm				Haftkraft (N)	Gewicht (g)	Temperatur (°C)
	Ø A	B	Ø D1	Ø D2			
4041 05010	50	10	8,5	22	180	85	200
4041 05711	57	11	6,5	24	230	130	200
4041 06314	63	14	6,5	24	290	197	200
4041 08010	80	10	6,4	32	450	235	200
4041 08018	80	18	6,5	11,5	540	458	200
4041 08318	83	18	10,5	32	600	444	200
4041 10022	100	22	10,5	34	680	815	200

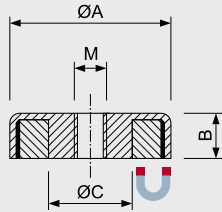


HARTFERRIT Flachgreifer

Flachgreifer aus Hartferrit mit Zylinderbohrung im Edelstahlgehäuse. Die Systeme mit Edelstahlgehäuse eignen sich besonders für Räume mit speziellen Hygienevorschriften. Ebenso besitzen sie eine hervorragende Resistenz gegen Chemikalien und können deshalb auch bei galvanischen Anwendungen eingesetzt werden. Außerdem wird eine höhere Temperaturbeständigkeit erreicht.

Art-Nr.	Abmessungen in mm				Haftkraft (N)	Gewicht (g)	Temperatur (°C)
	Ø A	B	Ø D1	Ø D2			
4042 50	50	10	8,5	22	145	85	220
4042 63	63	14	6,5	24	230	195	220

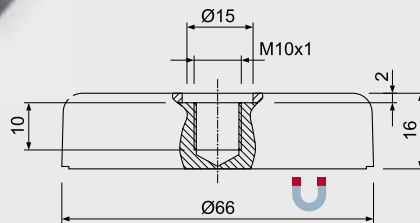
Hartferrit Flachgreifer



HARTFERRIT Flachgreifer

Flachgreifer aus Hartferrit mit Innengewinde, verzinkt.

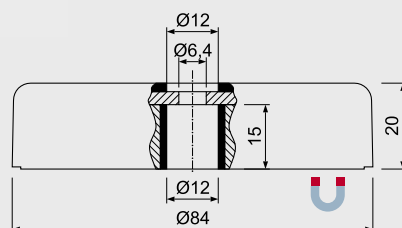
Art-Nr.	Abmessungen in mm			Gewinde (M)	Haftkraft (N)	Gewicht (g)	Temperatur (°C)
	Ø A	B	Ø C				
4043 2504	25	7	5,2	M4	36	18	200
4043 3204	32	7	5,2	M4	75	29	200
4043 4004	40	8	5,2	M4	90	53	200
4043 5006	50	10	12	M6	170	94	200
4043 5008	50	10	12	M8	170	94	200
4043 6308	63	14	13	M8	290	206	200
4043 8008	80	18	14,5	M8	550	472	200
4043 8010	80	18	14,5	M10	550	466	200



HARTFERRIT Flachgreifer

Flachgreifer aus Hartferrit Kunststoffummantelt mit Innengewinde.

Art-Nr.	Haftkraft (N)	Gewicht (g)	Temperatur (°C)	Farbe
4044 66	290	216	60	grau
4044 67	290	216	60	schwarz

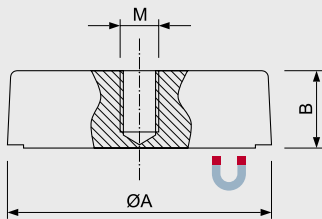
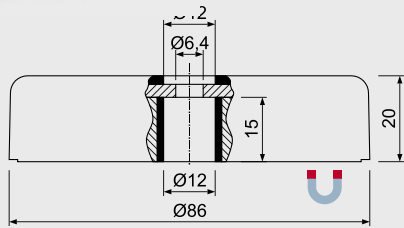


HARTFERRIT Flachgreifer

Flachgreifer aus Hartferrit Kunststoffummantelt mit Zylinderbohrung.

Art-Nr.	Haftkraft (N)	Gewicht (g)	Temperatur (°C)	Farbe
4045 84	650	470	60	schwarz
4045 85	650	470	60	weiß

Hartferrit Flachgreifer



HARTFERRIT Flachgreifer

Flachgreifer aus Hartferrit Kunststoffummantelt mit Zylinderbohrung und Kunststoffeinsatz.

Art-Nr.	Haftkraft (N)	Gewicht (g)	Temperatur (°C)	Farbe
4046 84	650	470	60	schwarz
4046 85	650	470	60	weiß

HARTFERRIT Flachgreifer

Flachgreifer aus Hartferrit Kunststoffummantelt mit Innengewinde.

Art-Nr.	Abmessungen in mm		Gewinde (M)	Haftkraft (N)	Gewicht (g)	Temperatur (°C)	Farbe
	Ø A	B					
4047 41	41	12,2	M6	115	72	60	grau
4047 42	41	12,2	M6	115	72	60	schwarz
4047 60	60	17,3	M6	300	238	60	grau
4047 61	60	17,3	M6	300	238	60	schwarz
4047 80	80	20,2	M8	480	495	60	grau
4047 81	80	20,2	M8	480	495	60	schwarz