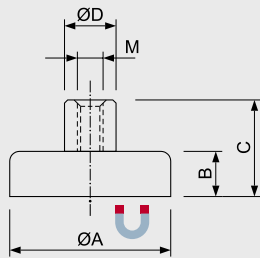


# NdFeB Flachgreifer

## NDFEB Flachgreifer

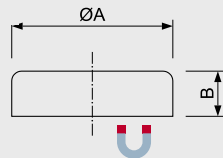
Flachgreifer aus NdFeB mit Gewindebuchse, verzinkt.



Art-Nr.	Abmessungen in mm				Gewinde (M)	Haftkraft (N)	Gewicht (g)	Temperatur (°C)
	A (Ø)	B	C	D (Ø)				
4017 10	10	5	12	5,5	M3	25	3	80
4017 12	12	5	13	6	M3	55	5	80
4017 16	16	5	13	6	M4	95	8	80
4017 20	20	7	15	8	M4	140	17	80
4017 25	25	8	17	10	M5	200	25	80
4017 32	32	8	18	10	M5	350	48	80
4017 36	36	8	18	10	M6	450	60	80
4017 42	42	9	20	12	M6	580	78	80
4017 48	48	11	24	12	M8	800	94	80
4017 60	60	15	30	14	M10	1150	110	80

## NDFEB Flachgreifer

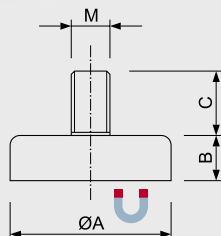
Flachgreifer aus NdFeB, verzinkt.



Art-Nr.	Abmessungen in mm		Haftkraft in (N)	Gewicht (g)	Temperatur (°C)
	A (Ø)	B			
4019 06	6	4,5	6	1	80
4019 08	8	4,5	13	1,5	80
4019 10	10	4,5	25	2,5	80
4019 13	13	4,5	60	4,5	80
4019 16	16	4,5	100	6,5	80
4019 20	20	6	150	15	80
4019 25	25	7	200	22	80
4019 32	32	7	350	40	80

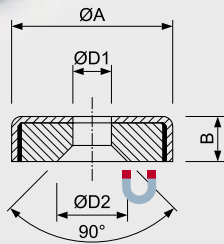
## NDFEB Flachgreifer

Flachgreifer aus NdFeB mit Gewindezapfen, verzinkt.



Art-Nr.	Abmessungen in mm			Gewinde (M)	Haftkraft (N)	Gewicht (g)	Temperatur (°C)
	A (Ø)	B	C				
4016 10	10	5	7	M3	25	3	80
4016 12	12	5	8	M3	55	5	80
4016 16	16	5	8	M4	95	8	80
4016 20	20	7	8	M4	140	17	80
4016 25	25	8	9	M5	200	25	80
4016 32	32	8	10	M6	350	48	80
4016 36	36	8	10	M6	450	60	80
4016 42	42	9	11	M6	580	78	80
4016 48	48	11	13	M6	800	94	80
4016 60	60	15	15	M8	1150	110	80

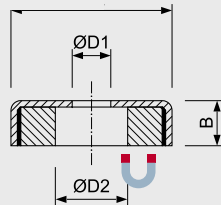
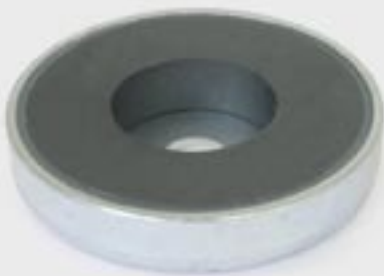
# NdFeB Flachgreifer



## NDFEB Flachgreifer

Flachgreifer aus NdFeB mit Bohrung und Senkung, verzinkt.

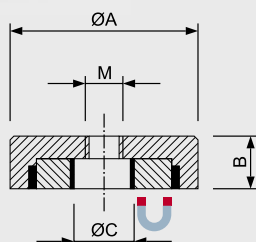
Art-Nr.	Abmessungen in mm				Haftkraft (N)	Gewicht (g)	Temperatur (°C)
	A (Ø)	B	D1(Ø)	D2 (Ø)			
4014 16	16	5	3,5	6,5	75	4	80
4014 20	20	7	4,5	8,6	105	12	80
4014 25	25	8	5,5	10,4	160	22	80
4014 32	32	8	5,5	10,4	310	40	80
4014 42	42	9	6,5	12	520	80	80
4014 48	48	11,5	8,5	16	660	100	80
4014 60	60	15	8,5	16	880	120	80
4014 75	75	18	10,5	19	110	150	80



## NDFEB Flachgreifer

Flachgreifer aus NdFeB mit Zylinderbohrung, verzinkt.

Art-Nr.	Abmessungen in mm				Haftkraft (N)	Gewicht (g)	Temperatur (°C)
	A (Ø)	B	D1 (Ø)	D2 (Ø)			
4015 16	16	5	3,5	6,5	75	4	80
4015 20	20	7	4,5	8	105	12	80
4015 25	25	8	5,5	9	160	22	80
4015 32	32	8	5,5	9	310	40	80
4015 42	42	9	6,5	11	520	80	80
4015 48	48	11,5	8,5	15	660	100	80
4015 60	60	15	8,5	15	880	120	80
4015 75	75	18	10,5	18	1100	150	80



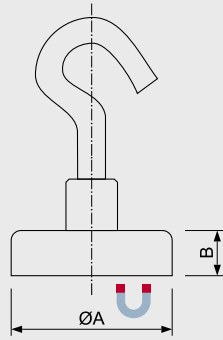
## NDFEB Flachgreifer

Flachgreifer aus NdFeB mit Innengewinde, verzinkt.

Art-Nr.	Abmessungen in mm			Gewinde (M)	Haftkraft (N)	Gewicht (g)	Temperatur (°C)
	Ø A	B	Ø C				
4048 32	32	7	5,5	M5	330	40	80
4048 40	40	8	10,5	M5	500	74	80
4048 50 *	50	10	9,5	M8	800	140	80
4048 63 *	63	14	11,7	M10	1100	315	80
4048 75	75	15	13	M10	1750	479	80

\* Bei diesen Abmessungen ist die Haftfläche durch einen Kunststoffüberzug geschützt.

# NdFeB Flachgreifer



## **NDFEB** Flachgreifer

Flachgreifer aus NdFeB mit aufgebautem Haken, verzinkt.

Art-Nr.	Abmessungen in mm		Haftkraft in (N)	Gewicht (g)	Temperatur (°C)
	A (Ø)	B			
4018 16	16	5	75	4	80
4018 20	20	7	105	12	80
4018 25	25	8	160	22	80
4018 32	32	8	310	40	80
4018 42	42	9	580	80	80
4018 48	48	11,5	800	100	80
4018 60	60	15	1150	120	80
4018 75	75	18	1600	150	80