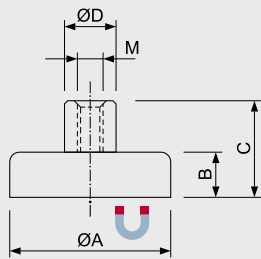


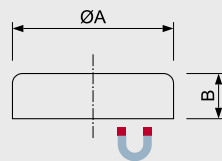
SmCo Flachgreifer



SMCO Flachgreifer

Flachgreifer aus SmCo mit Gewindebohrung, verzinkt.

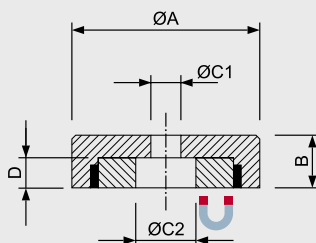
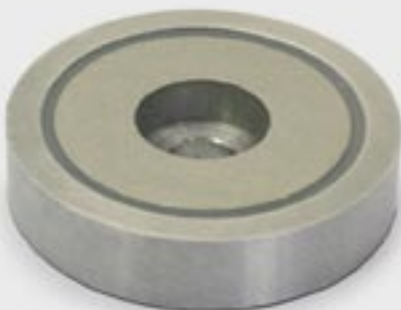
Art-Nr.	Abmessungen in mm				Gewinde (M)	Haftkraft (N)	Gewicht (g)	Temperatur (°C)
	Ø A	B	C	Ø D				
4049 06	6	4,5	11,5	6	M3	5	2	200
4049 08	8	4,5	11,5	6	M3	11	3	200
4049 10	10	4,5	11,5	6	M3	20	4	200
4049 13	13	4,5	11,5	6	M3	40	6	200
4049 16	16	4,5	11,5	6	M4	60	7	200
4049 20	20	6	13	8	M4	90	16	200
4049 25	25	7	14	8	M4	150	28	200
4049 32	32	7	15,5	10	M5	220	47	200



SMCO Flachgreifer

Flachgreifer aus SmCo, verzinkt.

Art-Nr.	Abmessungen in mm		Haftkraft (N)	Gewicht (g)	Temperatur (°C)
	A (Ø)	B			
4050 06	6	4,5	5	1	200
4050 08	8	4,5	11	2	200
4050 10	10	4,5	20	3	200
4050 13	13	4,5	40	4	200
4050 16	16	4,5	60	7	200
4050 20	20	6	90	14	200
4050 25	25	7	150	26	200
4050 32	32	7	220	42	200



SMCO Flachgreifer

Flachgreifer aus SmCo mit Zylinderbohrung im Edelstahlgehäuse.

Art-Nr.	Abmessungen in mm				Haftkraft (N)	Gewicht (g)	Temperatur (°C)	
	A (Ø)	B	C1 (Ø)	C2 (Ø)				
4051 06	20	6	4,5	8	3,5	60	13	350
4051 20	25	7	4,5	8	4	80	24	350
4051 25	32	7	5,5	11	4	200	39	350
4051 32	40	8	5,5	10	4	420	75	350